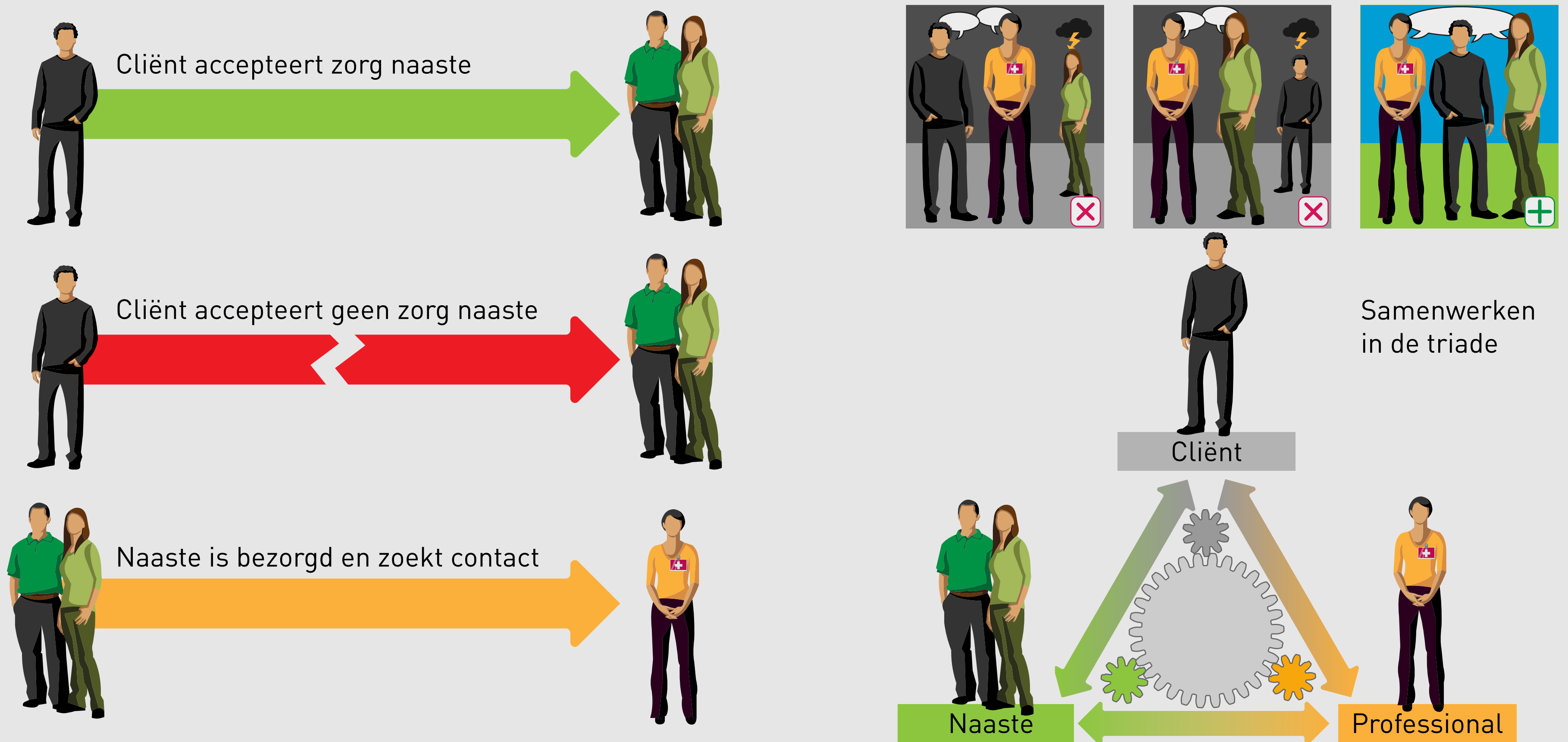


Naasten in beeld 1/2

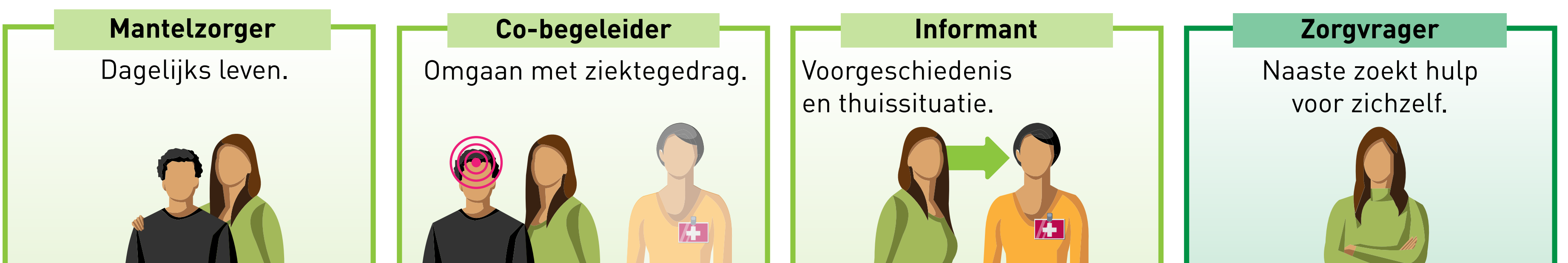
publieksversie generieke module samenwerking en ondersteuning naasten van mensen met psychische problematiek

U heeft iemand in uw omgeving met psychische problematiek. U hoeft niet langs de zijlijn te staan. U kunt een belangrijke steun zijn in de zorg, die vaak het beste stand komt als patiënt, naaste en professional met elkaar samenwerken. Het kan ook dat u zélf steun nodig hebt. De generieke module Samenwerking en ondersteuning van naasten met psychische problematiek vertelt hoe het werkt.

Wat is de positie van de naaste ten opzichte van cliënt en professional?



Een naaste heeft, soms tegelijkertijd, verschillende rollen.



Hoe kan de professional deze rol versterken?

<p>Ondersteun waar nodig, maar laat aan de ander over waar mogelijk. Geef ruimte aan de ander, soms tegen je eigen gevoel in. Geen vrije keuze Bijvoorbeeld: partner, ouderskinderen. Vrije keuze Bijvoorbeeld: burens, sociale omgeving.</p>	<p>Focus ligt op patiënt, maar zorg tijdig voor eigen ondersteuning (zie zorgvrager). Praat <i>met</i> elkaar en <i>niet over</i> elkaar. Geef grenzen aan wat je aan kunt en wordt geen tweede professional.</p>	<p>U bent een bron van belangrijke informatie voor de professional. Als de patiënt geen naasten wil betrekken, dan mag de professional u altijd niet-patiëntgebonden informatie geven, zonder de privacy te schenden.</p>	<p>Versterken van de eigen veerkracht. Grenzen stellen. Loslaten en in de buurt blijven. Eigen herstelproces. Durf te genieten.</p>
---	---	---	---

PRAKTISCHE ZAKEN



- Mantelzorgondersteuning (gemeenten, steunpunt mantelzorg, welzijnsorganisaties).
 - Gemeenteloket voor financiën en thuiszorg.
 - PGB: www.pgb.nl
- Voor meer informatie: www.vilans.nl

ONDERSTEUNING NAASTE ZELF



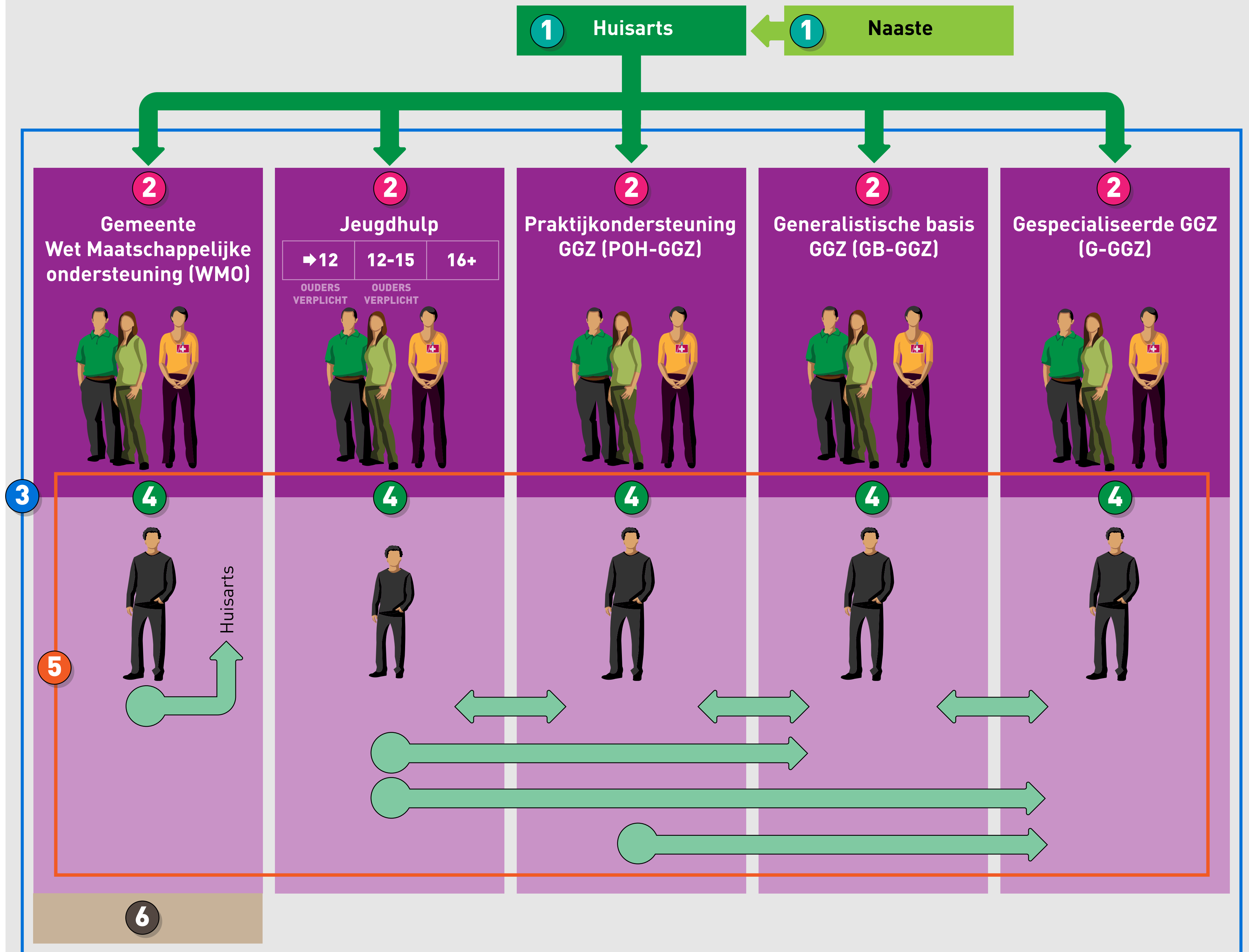
- Zelfhulporganisaties: www.platformggz.nl
 - Familieondersteuning in de praktijk.
 - Psycho-educatie.
 - Lotgenotencontact.
- Voor meer informatie: www.mindplatform.nl

Naasten in beeld 2/2

publieksversie generieke module samenwerking en ondersteuning naasten van mensen met psychische problematiek

Er zijn meerdere instanties die zich bezighouden met de diagnose en behandeling van mensen met psychische problematiek.

Waar wordt zorg verleend?



Vragen van naasten die altijd relevant zijn.

- 1** Vroegonderkenning, preventie
- 2** Diagnostiek
- 3** Monitoring
- 4** Behandeling, begeleiding, terugvalpreventie
- 5** Herstel
- 6** Participatie, reïntegratie
- Wie stuurt door naar wie

